

Your vision for quality.

# EyeC ProofRunner



## 公司简介

EyeC 是一家领先的视觉检测技术公司，总部位于德国汉堡。我们主要业务专注于高性能的文件档案与印刷检验系统，目的是在整个设计与印刷流程中确保最高的质量标准。

我们的研发团队与客户支持团队由技术精湛和经验丰富的工程师们所组成，他们专攻电子工程和/或计算机技术专业，并在工业检验应用领域具有长期的工作经验。

我们的产品采用的是最新的图像识别技术，在设计上能够满足设计工作室、印刷行业及其客户的各种需求。

我们的产品是在与实际用户的紧密合作当中开发出来的，并着重强调产品的检验速度、可靠性和易用性。我们的软件是依照相应的 ISO 9001 标准、《药品生产质量管理规范》和《自动化生产质量管理规范》(GAMP 5) 的指导方针来研发生产的，并包含了依照美国食品及药物管理局《联邦规章典集》第 21 章第 11 部分中规定的指导方针进行验证所需的全部功能。

EyeC 系统目前在全世界的印刷、医药、化妆品及其他行业的无数客户当中得到了广泛的使用，涵盖食品、医疗与制药行业的平版胶印彩纸、折叠纸盒与柔印自粘式标签等产品的生产。



### EyeC 公司产品研发历程

- |             |   |             |   |
|-------------|---|-------------|---|
| <b>2003</b> | 推出 EyeC Proofiler 400 离线检查系统  | <b>2010</b> | 推出 EyeC Proofiler 多用户的图形档检验系统                         |
| <b>2004</b> | 推出 EyeC Proofiler 600 标签检验系统与 EyeC Proo filer 1000 纸盒检验系统                     | <b>2011</b> | 推出 EyeC ProofBook 多页面 PDF 检验系统、薄膜与药品说明书在线检验系统         |
| <b>2005</b> | 推出 EyeC Proofiler 盲文印刷检验系统、EyeC Proofiler 700 药品说明书及条码检验系统                    | <b>2012</b> | 推出平版胶印机纸张线上检验系统、线上色彩控制系统                              |
| <b>2006</b> | 推出 EyeC ProofRunner 在线检查系统  | <b>2013</b> | 推出 EyeC Proofiler Content 文本、图形与版面设计检验系统              |
| <b>2007</b> | 推出香烟包装 警告文字管理工具与色差管理工具  | <b>2014</b> | 推出 EyeC ProofRunner Carton Retrofit 纸盒检验系统            |
| <b>2008</b> | 推出 RSS 与数据矩阵码检验系统、EyeC ProofRoller 圆柱形物体检验系统                                  | <b>2015</b> | 推出适用于 A2 扫描仪的盲文检验系统、用于新增模块的 EyeC ProofRunner 纸张输送系统   |
| <b>2009</b> | 推出 EyeC ProofRunner 纸盒检验系统、EyeC ProofRunner 纸盒粘合机与 EyeCProofRunner 可变数据系统检测系统 | <b>2016</b> | 推出 EyeC ProofRunner 纸盒亮面检测系统与 EyeC ProofRunner 纸盒飞达系统 |

# EyeC ProofRunner

## 百分之百的校验——印刷与内容

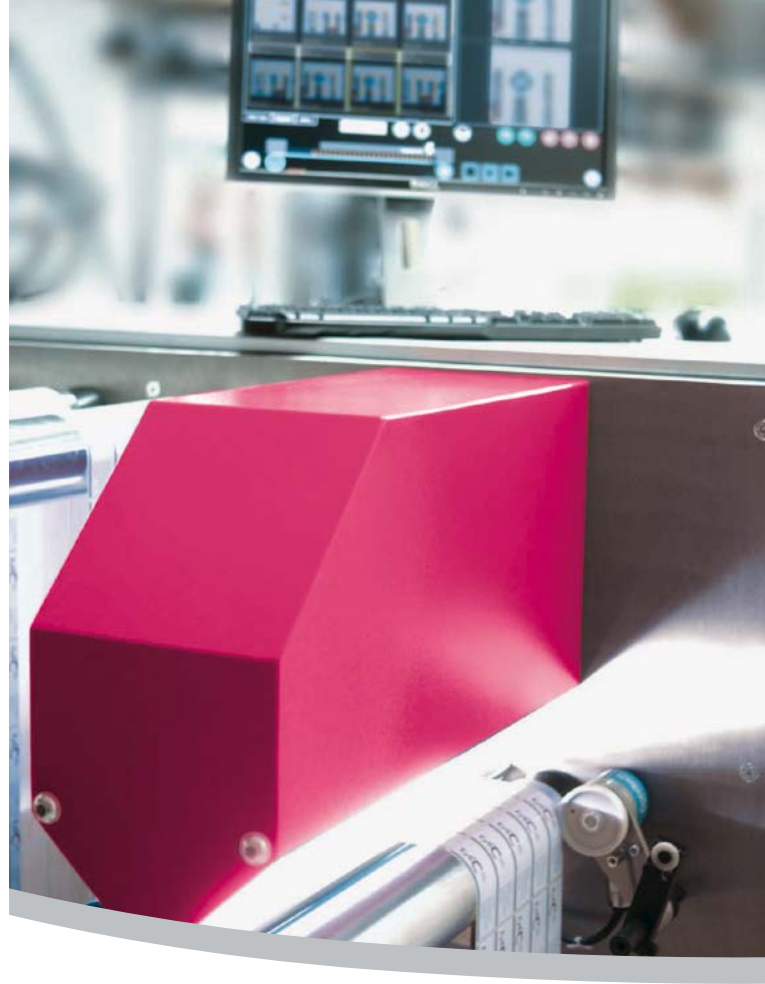
我们终于拥有了一种便捷的方法比对客户所承认的样品来检查您的所有印刷品！使用 EyeC ProofRunner 系统，您可以在印刷机或复卷机中对印刷幅宽内的所有印品自动进行检查，比对你的客户的承认样品进行内容的检测，以及采取您所能想到的各种预防措施。检测设定过程很简单，检测结果非常准确；因此您能够轻松确保印刷出来的内容和效果正是您的客户所期望的。

检验结果可立即获得，并可用于随后的修正措施。从而使您能够完全控制和监控您的印刷流程并避免废品。总而言之：百分之百的检测、百分之百的内容比对与百分之百客户承认样品来做比对！

### 易于使用

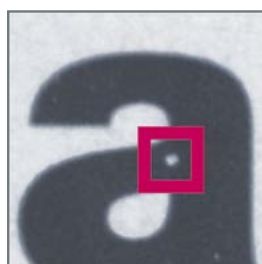
EyeC ProofRunner 采用的是“易于使用”的设计理念。任何印刷机操作人员都能够在几分钟内进行缜密的线上检测。

- 可根据输入的工作数据自动载入客户承认样品。
- 印刷幅宽内的所有印品自动进行检测。
- 无关的区域会自动忽略
- 重大的偏差会提示给操作人员。
- 可立即获得完整的检测结果报告。



### 智能

EyeC ProofRunner 系统采用一只小型的高速线扫描摄像头不断截取整个幅宽上的高分辨率图像。高性能的计算机系统随后可识别幅宽上的所有印刷内容，并在整个印刷或转换过程中对其进行跟踪。该计算机系统还可依照客户承认样品对每一个印品进行智能化比对。EyeC ProofRunner 系统的高级模式分析功能可识别各种不同类型的缺陷，因此每一处重大偏差都可以被捕捉并显示出来，而印刷流程本身导致的允许波动，如细微的位移或单个字母周围细小的挤压痕迹等，都可被自动忽略。这一智能化设计可对热烫印或冷烫印元素进行检查。



印刷缺陷示例

## 可靠性

EyeC ProofRunner 系统可发现所有典型的印刷错误，比如：**字母的缺失部分、字母中的溢墨，墨痕、污点、墨迹不清、污渍、颜色偏差、热烫印或冷烫印元素中的缺陷等。**

通过印前比对客户的设计，即使是印前工作中的错误导致的内容差错也能被检测到，比如：

**排版错误、图形元素中的保留色、错误的字体或字体属性、不正确的字符间距、特殊字符或重音符号缺失等。**

## 灵活性

使用不同的参数设置可以使 EyeC ProofRunner 系统根据特定产品或客户的质量标准来调整其检测的敏感度。

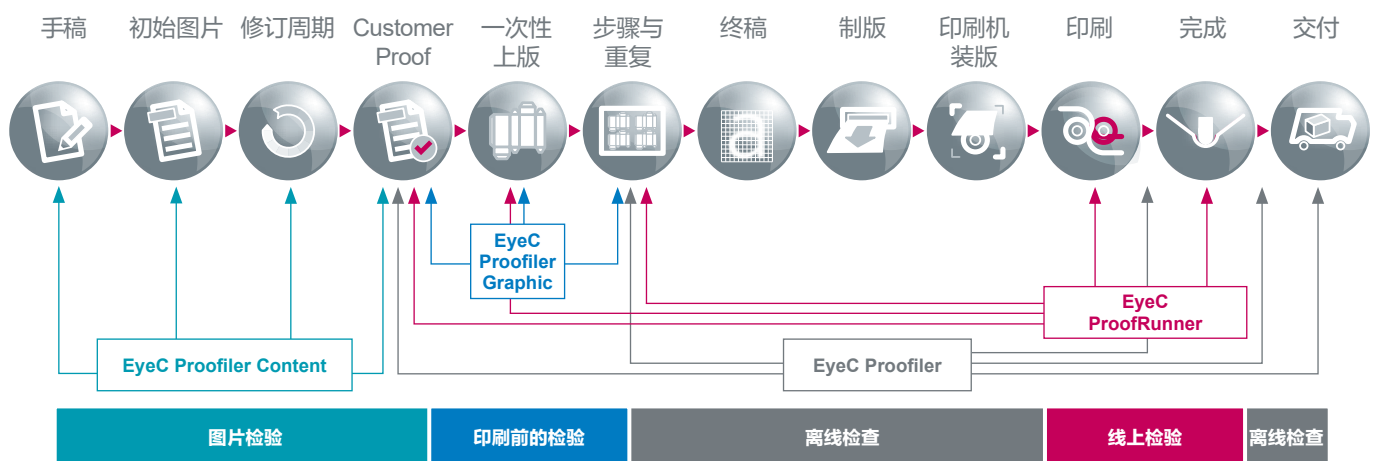
## 综合性强

EyeC ProofRunner 系统带给您的一大优势就是，您能够确保印刷和交付的印刷内容正是客户所期望的。

## 重要特点

- ✔ **百分之百的工作检查**  
确保质量并使客户满意。
- ✔ **高优先区域与低优先区域**  
在降低废品率的同时满足质量要求。
- ✔ **热烫印与冷烫印/反射面检查**  
满足不同的市场需求。
- ✔ **预先设定的参数可针对不同的宽容度**  
只需方便的点击一下即可针对每一次作业而修改检查敏感度。
- ✔ **对合格项目与不合格项目的总数进行流水统计**  
防止交付内容不合格。
- ✔ **综合检验报告**  
跟踪检查结果并进行质量认证。

## 设计与印刷流程



# 技术规格\*

| 系统         |                       | EyeC ProofRunner                |                                      |  |                                 |  |
|------------|-----------------------|---------------------------------|--------------------------------------|--|---------------------------------|--|
|            | 版本                    | 纸盒翻新 / 纸盒送料器                    | 纸盒                                   | 标签   | 单据                              | 灵活包装   |
| 可用<br>摄像头  | 摄像头                   | 4K                              | 2K, 4K or 8K                         | 2K, 4K or 8K   | 4K                              | 2K, 4K or 8K   |
|            | 模式                    | 彩色                              | 灰阶或彩色                                | 灰阶或彩色  | 灰阶或彩色                           | 灰阶或彩色  |
| 可用<br>检验宽度 | 标配                    | 400mm (15.74" )                 | 450 mm (17.71" )                     | 450 mm (17.71" )   | 550 mm (21.65" )                | 450 mm (17.71" )                                       |
|            | 选配                    | 660mm (25.98" )                 | 330 mm (12.99" )<br>550 mm (21.65" ) | 330 mm (12.99" )<br>550 mm (21.65" )<br>760 mm (29.92" ) | 760 mm (29.92" )                | 550 mm (21.65" )<br>760 mm (29.92" )<br>1270 mm (50" ) |
| 示例         | 检验宽度                  | 400mm (15.74" )                 | 450 mm (17.71" )                     | 450 mm (17.71" )   | 550 mm (21.65" )                | 1270 mm (50" )   |
|            | 摄像头                   | 4K 彩色                           | 4K 彩色                                | 4K 彩色  | 4K 灰阶                           | 4K 彩色  |
|            | 最大速度                  | 最高达 400 m/min<br>(1,312 ft/min) | 最高达 420 m/min<br>(1,377 ft/min)      | 最高达 420 m/min<br>(1,377 ft/min)                          | 最高达 560 m/min<br>(1,837 ft/min) | 最高达 1200 m/min<br>(3,932 ft/min)                       |
|            | 分辨率                   | 244 dpi                         | 231 dpi                              | 231 dpi  | 189 dpi                         | 82 dpi   |
| 功能与<br>选项  | 对照客户校样进行检查            | 标配                              | 标配                                   | 选配   | 选配                              | 选配   |
|            | 色彩监控                  | 选配                              | 选配                                   | 选配   | 选配                              | 选配   |
|            | 一维码与二维码读取             | 选配                              | 选配                                   | 选配   | 选配                              | 选配   |
|            | 可变量数据检验               | 选配                              | 选配                                   | 选配   | 选配                              | 选配   |
|            | 可变代码跟踪                | 选配                              | 选配                                   | 选配   | 选配                              | 选配   |
|            | 从 PDF 文件中自动定义<br>优先区域 | 选配                              | 选配                                   | 选配   | 选配                              | 选配   |
|            | 缺陷热图                  | 选配                              | 选配                                   | 选配   | 选配                              | 选配   |
|            | 健康警示信息检查              | 不提供                             | 选配                                   | 不提供  | 不提供                             | 不提供  |

\*表中的所有数值均为本文档编制时所提供，如有变动，恕不另行通知。上述技术规格系依据标准设想；请在报价单中询问您系统的可用速度与分辨率。报价单与订单确认函中所述规格为确定的产品性能指标。

## The EyeC ProofRunner

- 是客观的而易于使用
- 百分之百检验网络，图形及文本，颜色和复制
- 坚持同时打印的所有打印对象之间的一致性
- 提供任何语言及任何字母的内容的校验
- 给予您百分之百的各种预防措施
- 百分之百保证印刷与客户签发的校样相同
- 完全的校验

**HEADQUARTERS / GERMANY,  
AUSTRIA, SWITZERLAND**

**EyeC GmbH**

Phone: +49 40 226 3555-0

E-mail: Sales@EyeC.de

www.EyeC.de

**UNITED KINGDOM, IRELAND**

**EyeC UK Limited**

Phone: +44 118 983 3347

E-mail: Info@EyeC-UK.com

www.EyeC-UK.com

**BENELUX, DENMARK**

**EyeC Benelux**

Phone: +31 74 2502 533

E-mail: Info@EyeC-Benelux.com

www.EyeC-Benelux.com

**FRANCE**

**PerFormance Graphique**

Phone: +33 6 303 841 32

E-mail: Fabrice.Hardouin@cegetel.net

www.EyeC.fr

**GREECE**

**Graphic Systems**

Phone: +30 210 9221039

E-mail: Info@GraphicSystems.gr

**ITALY**

**Endeavour s.a.s.**

Phone: +39 055 603447

E-mail: Andrea@Endeavour.it

www.EyeC-Italia.com

**POLAND**

**EyeC Polska**

Phone: +48 512 354 354

E-mail: Marcin.Weksler@EyeCPolska.pl

www.EyeCPolska.pl

**SERBIA, SLOVENIA, CROATIA,  
BOSNIA, MONTENEGRO, KOSOVO,  
MACEDONIA, BULGARIA**

**Printbox**

Phone: +381 63302104

E-mail: Sales@Printbox.rs

**SPAIN**

**Sercoyse, S.L.**

Phone: +34 93 2610486

E-mail: Sercoyse@Sercoyse.com

www.Sercoyse.com

**USA, CANADA**

**EyeC America, LLC**

Phone: +1 330 644 6841

E-mail: Info@EyeC-America.com

www.EyeC-America.com

**BRAZIL**

**MZ Máquinas Ltda.**

Phone: +55 11 2374 1335

E-mail: Marcelo@MZMaquinas.com.br

www.EyeC-Inspection.com

**CHILE**

**Walbaum Representaciones Ltda.**

Phone: +562 2351020

E-mail: NWalbaum@WalbaumChile.cl

www.WalbaumChile.cl

**LATIN AMERICA**

**EyeC America, LLC**

Phone: +1 480 703 9538

E-mail: Lyz@EyeC-America.com

www.EyeC-America.com

**ISRAEL**

**Pro Art Technology Ltd.**

Phone: +972 544 587889

E-mail: Ilan@ProArt.co.il

www.EyeC-Inspection.com

**TURKEY**

**Imaj Otomasyon Sanayi Ticaret Ltd. Sti.**

Phone: +90 212 220 41 16

E-mail: Murat.Mutlu@ImajOtomasyon.com

www.ImajOtomasyon.com

**UNITED ARABIAN EMIRATES**

**Fotedar Engineering Services**

Phone: +97 1509414078

E-mail: Info@FotedarEngineering.com

www.FotedarEngineering.com

**Contact us**



**CHINA**

**EyeC China**

Phone: +86 512 83639577

E-mail: Ivan.Huang@EyeC-China.com

www.EyeC-China.com

**AUSTRALIA, SOUTH-EAST ASIA**

**GMS Pacific Pty. Ltd.**

Phone: 1300 GMS PACIFIC (467 722)

E-mail: Info@GMSPacific.com

www.GMSPacific.com

**INDIA**

**Genius Flexo Machinery Pvt Ltd.**

Phone: +91 22 2660 1291

E-mail: Vijay@GeniusFlexo.com

www.EyeC-Inspection.com

**JAPAN**

**Cross-Link Pacific Inc.**

Phone: +81 3 5919 2120

E-mail: Info@CrossLinkPacific.co.jp

www.CrossLinkPacific.co.jp

**TAIWAN**

**EyeC Taiwan**

Phone: +886 2 2660 2495

E-mail: Ivan.Huang@EyeC-China.com

www.EyeC-China.com