

Your vision for quality.

# EyeC ProofRunner



## 会社紹介

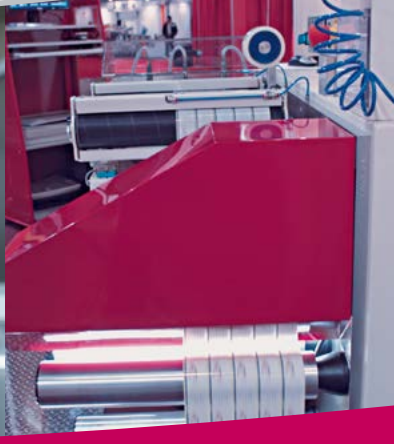
EyeC社はドイツ(独国・ハンブルグ)を拠点とする、最先端の画像技術を有する会社です。私たちは、デザインから印刷までの全ての工程において、最高レベルの品質での標準化を確かなものにするための、アートワークと印刷の検査システムの開発と提案に注力しています。

私たちのR&Dとカスタマーサポートスタッフは、高いスキルと経験豊富なエンジニアから構成されており、検査業界における豊富な経験をもとに、電気的かつコンピューター関連のサポートを確実に実行します。

私たちの製品は最新のパターン検出技術を基に、デザイン現場や印刷業界、そして最終のお客様の要求に応えるために設計されています。これらの製品は実際のお客様からの協力を得ながら、ISO、cGMP、GAMP5、21CFR等の規制に準じる

よう安定性と使いやすさを考慮して開発されています。

EyeC社のシステムは、印刷業界、医薬品業界、化粧品業界やその他の業界において、世界中のお客様に使用して頂いており、多くのオフセット印刷業者、カートン加工業者、フレキソ印刷業者様が実際に活用しています。



### EyeC社の歴史

- 2003** オフライン検査装置 EyeC Proofiler 400
- 2004** ラベル向けにEyeC Proofiler 600 カートン向けにEyeC Proofiler 1000
- 2005** EyeC Proofiler Braille、能書向けにEyeC Proofiler 700、バーコード検査
- 2006** インライン検査用にEyeC ProofRunner
- 2007** タバコ注意書きテキスト管理ツールと色差測定ツール
- 2008** RSS と Data Matrixコード検査  
円筒素材向けのEyeC Proofローラー
- 2009** EyeC ProofRunnerカートン、EyeC ProofRunner  
フォルダーグルワー、EyeC ProofRunner可変情報

- 2010** EyeC Proofiler グラフィック・マルチユーザー
- 2011** 複数ページPDFs、フォイルと能書向けの EyeC ProofBook
- 2012** 枚葉オフセット装置向けのインライン検査装置  
インライン色差管理
- 2013** テキスト、画像とレイアウト向けのEyeC Proofiler  
コンテンツ
- 2014** EyeC ProofRunner カートン・レトロフィット
- 2015** A2スキャナー向けの点字検査  
レトロフィットモジュール用のEyeC ProofRunner  
Sheetfed
- 2016** EyeC ProofRunner Cartonハイライト  
EyeC ProofRunner Cartonプレフィーター

# EyeC ProofRunner

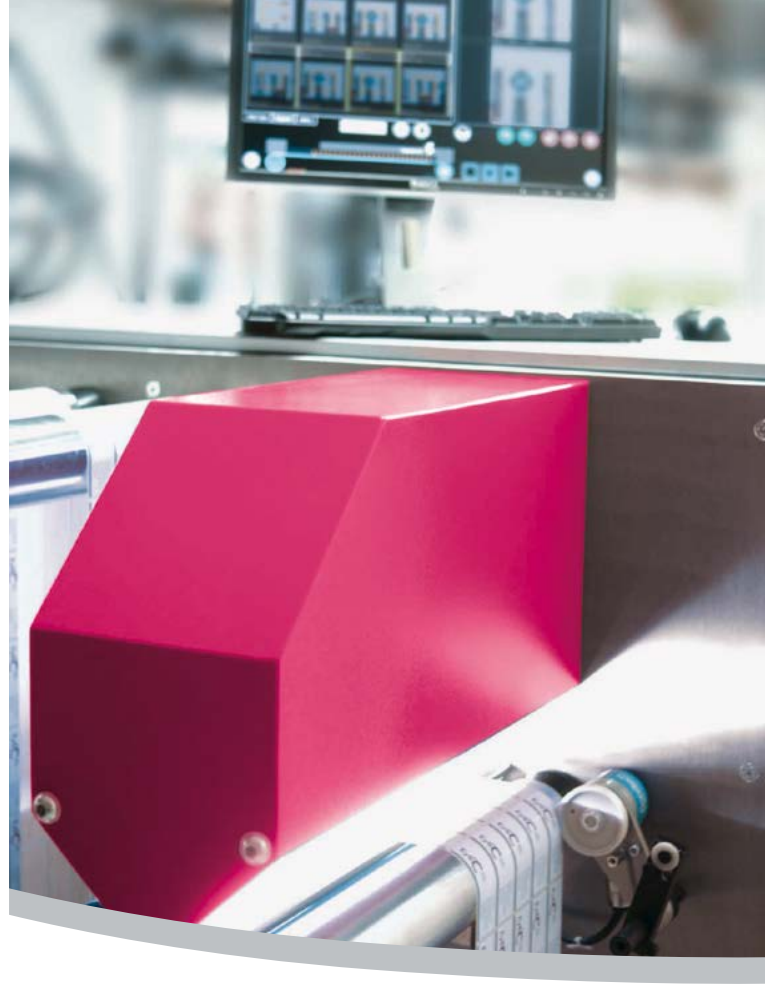
## 100% 認証 - 印刷と内容

全ての印刷物をお客様のプルーフに対して確認する簡単な方法がついに開発されました。EyeC社のProofRunnerは、ウェブ上の全てのアイテムの内容認証をお客様のプルーフに対し100%自動的に検査可能であるだけでなく、印刷機やリワインダー上で混入物の防止を防ぐことができます。その工程はシンプルで正確な検査を実現するため、お客様が希望する結果と同一の印刷物を確実にすることができます。検査結果は即時に活用でき、必要に応じて即座に対応することが可能となります。これにより、工程を完全に管理しモニタリングすることで、無駄な印刷物の排出を未然に防ぐことに繋がります。手短に、100%の検査、100%の内容認証、100%のお客様のプルーフと比較をすることができます。

### 使用が簡単

EyeC社のProofRunnerは簡単に使用できることを念頭に開発されています。印刷機のオペレーターは、数分で有益なインライン検査を開始することが可能です。

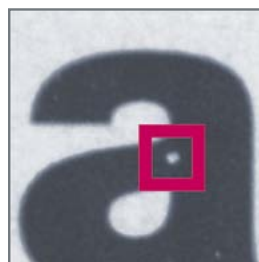
- ・ 入力したジョブデータをもとに、お客様のプルーフを自動的に呼出
- ・ ウェブ上の全てのアイテムを自動的に認識
- ・ 不必要なエリアは自動的に無視
- ・ 重大な不一致はオペレーターに伝える。
- ・ 完全なジョブレポートがすぐさま作成される



### スマート

EyeC社のProofRunnerはコンパクトで高速度のライスカンカメラを使用しており、ウェブ全体の画像を高解像で獲得することができます。ウェブ上の全ての印刷されたアイテムは高性能のコンピューターシステムによって認識し、全体の印刷または加工工程が記録されます。また、同じコンピューターで個々の印刷されたアイテムをお客様のプルーフに対して高度な比較を行います。

EyeC ProofRunnerの最新のパターン分析により異なる種類の不具合を識別することができるため、印刷工程で発生する少しの見当ズレや少しの文字潰れ等の問題のない印刷変動は許容し、重大な欠陥の発生時のみとらえることが可能となります。高度な設計に降り、ホットフォイルやコールドフォイル素材の検査も行うことが可能です。



文字の不具合の例

## 高い信頼性

EyeC ProofRunnerは以下の一般的な不具合を検知します：  
文字の部分ヌケ、文字の埋まり、カスレ、潰れ、インキ抜け、スポット、色差、ホット/コールドフォイル上の不具合

プリプレスを通じたお客様の署名済みブルーフと比較することで、印刷前のエリアの不具合を検知することができます例えば：  
タイプミス、色の反転、フォントやフォント属性違い、間違った文字スペース、特殊文字やアクセント記号のヌケ

## 柔軟性

異なるパラメーター設定を使用することで、製品やお客様の特定の品質基準に適した感度でEyeC ProofRunnerは検査を行うことができます。

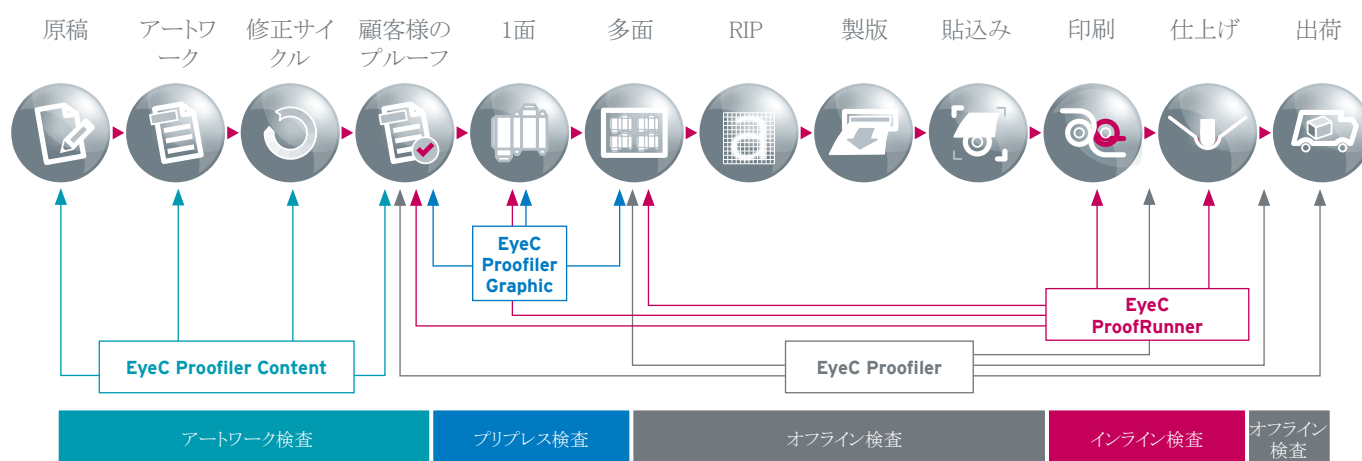
## 総合的

EyeC ProofRunnerを活用することにより、お客様が求める品質の製品を印刷し、出荷することを確実にします。

## 主要な機能

- ✔ 100% ジョブ検査  
品質管理を行い顧客を満足
- ✔ エリアごとに異なる検査レベルを設定  
損紙を減少させながら品質要求を実現
- ✔ ホット&コールドフォイルスタンプ / 反射面の検査  
異なる市場の要求に適合
- ✔ 許容値を選択するための予め定義されたパラメーター  
ワンクリックで個々のジョブの検査感度を適用
- ✔ 合計の良品と不良品アイテムを計算  
必要な量だけ印刷/加工
- ✔ 総合的検査レポート  
検査結果を記録し、品質を認証

## デザインと印刷工程



# 技術仕様\*

システム		EyeC ProofRunner				
	バージョン	Carton Retrofit / Carton Pre-Feeder	Carton	Label	Leaflet	Flexible Packaging
選択可能 カメラ	カメラ	4K	2K, 4K or 8K	2K, 4K or 8K	4K	2K, 4K or 8K
	モード	カラー	グレースケール	グレースケール	グレー/カラー	グレー/カラー
検査可能幅	標準	400 mm (15.74")	450 mm (17.71")	450 mm (17.71")	550 mm (21.65")	450 mm (17.71")
	オプション	660 mm (25.98")	330 mm (12.99") 550 mm (21.65")	330 mm (12.99") 550 mm (21.65") 760 mm (29.92")	760 mm (29.92")	550 mm (21.65") 760 mm (29.92") 1270 mm (50")
例	検査幅	400 mm (15.74")	450 mm (17.71")	450 mm (17.71")	550 mm (21.65")	1270 mm (50")
	カメラ	4K color	4K color	4K color	4K grayscale	4K color
	最大速度	最大 400 m/min (1,312 ft/min)	最大420 m/min (1,377 ft/min)	最大420 m/min (1,377 ft/min)	最大560 m/min (1,837 ft/min)	最大 1200 m/min (3,932 ft/min)
	解像度	244 dpi	231 dpi	231 dpi	189 dpi	82 dpi
機能 & オプション	顧客プルーフとの比較	標準	標準	オプション	オプション	オプション
	色差測定	オプション	オプション	オプション	オプション	オプション
	1D & 2D コード読取	オプション	オプション	オプション	オプション	オプション
	可変データ検査	オプション	オプション	オプション	オプション	オプション
	可変コード記録	オプション	オプション	オプション	オプション	オプション
	PDFファイルからエリアごとの検査レベルを自動定義	オプション	オプション	オプション	オプション	オプション
	不具合ヒートマップ	オプション	オプション	オプション	オプション	オプション
	健康注意メッセージ検査	N/A	オプション	N/A	N/A	N/A

\* 記の全ての値は、このシートを作成した際のできる限りの知識をもとに提供しているため、今後通知なしに変更となる場合があります。これらの技術仕様は標準的な構成から推測されているため、速度や解像度等の詳しい詳細に関してはお見積りを要求される際にご確認願います。

## The EyeC ProofRunner

- ・ 客観的で使用が簡単
- ・ ウェブ上 100%の画像とテキスト、色とコードを検査
- ・ 印刷されると同時に全てのアイテムを継続して記録・保存
- ・ あらゆる言語とアルファベットの内容を承認
- ・ 100%混入を防ぐ
- ・ 100% お客様のサイン入りプルーフと印刷物が適合していることを確認
- ・ 完全に信頼性が高い

**HEADQUARTERS / GERMANY,  
AUSTRIA, SWITZERLAND**

**EyeC GmbH**

Phone: +49 40 226 3555-0

E-mail: Sales@EyeC.de

www.EyeC.de

**UNITED KINGDOM, IRELAND**

**EyeC UK Limited**

Phone: +44 118 983 3347

E-mail: Info@EyeC-UK.com

www.EyeC-UK.com

**BENELUX, DENMARK**

**EyeC Benelux**

Phone: +31 74 2502 533

E-mail: Info@EyeC-Benelux.com

www.EyeC-Benelux.com

**FRANCE**

**PerFormance Graphique**

Phone: +33 6 303 841 32

E-mail: Fabrice.Hardouin@cegetel.net

www.EyeC.fr

**GREECE**

**Graphic Systems**

Phone: +30 210 9221039

E-mail: Info@GraphicSystems.gr

**ITALY**

**Endeavour s.a.s.**

Phone: +39 055 603447

E-mail: Andrea@Endeavour.it

www.EyeC-Italia.com

**POLAND**

**EyeC Polska**

Phone: +48 512 354 354

E-mail: Marcin.Weksler@EyeCPolska.pl

www.EyeCPolska.pl

**SERBIA, SLOVENIA, CROATIA,  
BOSNIA, MONTENEGRO, KOSOVO,  
MACEDONIA, BULGARIA**

**Printbox**

Phone: +381 63302104

E-mail: Sales@Printbox.rs

**SPAIN**

**Sercoyse, S.L.**

Phone: +34 93 2610486

E-mail: Sercoyse@Sercoyse.com

www.Sercoyse.com

**USA, CANADA**

**EyeC America, LLC**

Phone: +1 330 644 6841

E-mail: Info@EyeC-America.com

www.EyeC-America.com

**BRAZIL**

**MZ Máquinas Ltda.**

Phone: +55 11 2374 1335

E-mail: Marcelo@MZMaquinas.com.br

www.EyeC-Inspection.com

**CHILE**

**Walbaum Representaciones Ltda.**

Phone: +562 2351020

E-mail: NWalbaum@WalbaumChile.cl

www.WalbaumChile.cl

**LATIN AMERICA**

**EyeC America, LLC**

Phone: +1 480 703 9538

E-mail: Lyz@EyeC-America.com

www.EyeC-America.com

**ISRAEL**

**Pro Art Technology Ltd.**

Phone: +972 544 587889

E-mail: Ilan@ProArt.co.il

www.EyeC-Inspection.com

**TURKEY**

**Imaj Otomasyon Sanayi Ticaret Ltd. Sti.**

Phone: +90 212 220 41 16

E-mail: Murat.Mutlu@ImajOtomasyon.com

www.ImajOtomasyon.com

**UNITED ARABIAN EMIRATES**

**Fotedar Engineering Services**

Phone: +97 1509414078

E-mail: Info@FotedarEngineering.com

www.FotedarEngineering.com

**Contact us**



**AUSTRALIA, SOUTH-EAST ASIA**

**GMS Pacific Pty. Ltd.**

Phone: 1300 GMS PACIFIC (467 722)

E-mail: Info@GMSPacific.com

www.GMSPacific.com

**CHINA**

**EyeC China**

Phone: +86 512 83639577

E-mail: Ivan.Huang@EyeC-China.com

www.EyeC-China.com

**INDIA**

**Genius Flexo Machinery Pvt Ltd.**

Phone: +91 22 2660 1291

E-mail: Vijay@GeniusFlexo.com

www.EyeC-Inspection.com

**JAPAN**

**Cross-Link Pacific Inc.**

Phone: +81 3 5919 2120

E-mail: Info@CrossLinkPacific.co.jp

www.CrossLinkPacific.co.jp

**TAIWAN**

**EyeC Taiwan**

Phone: +886 2 2660 2495

E-mail: Ivan.Huang@EyeC-China.com

www.EyeC-China.com